

Referenz Förderzentrum Langweid



Projekt:

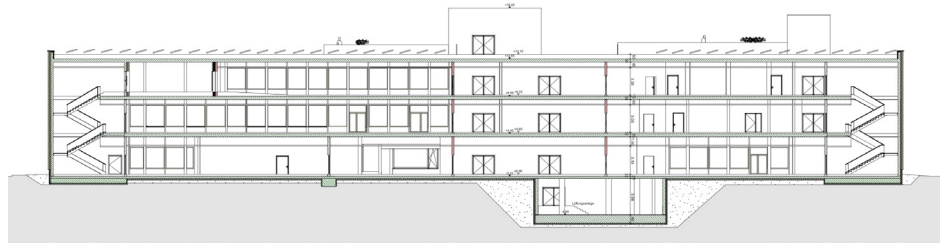
FÖRDERZENTRUM

LANGWEID | DEUTSCHLAND

Projektumfang: 60 Mio. €

Gründungsfläche: 3.500m²

Baustart: 2023



Beauftragung:

Die sebb GmbH wurde mit einer Gründungsoptimierung beauftragt.

Ergebnisse der individuellen Gründungsoptimierung der sebb GmbH :



Ökonomie

Zusätzlich zu den herkömmlichen Untersuchungsschwerpunkten, prüfte und bewertete die sebb GmbH die

Ausführung der Lastabtragung (flächig oder mittels Streifen- und Punktfundamente).

Die kostentechnische Optimierung der gesamten Gründungslösung generierte ein Einsparpotential von mehr als 200.000€ netto.



Bauphysik

Die kältebeanspruchten Randbereiche des Gebäudes konnten wärmebrückenfrei mittels FSDG gestaltet werden. Zusätzlich konnten

Frostschürzen entfallen.

Lastabtragende Streifenfundamente wurden belassen.

Weiterhin wurden Speichereffekte des Bodens bei der Dimensionierung des SGS berücksichtigt.



Ökologie

Durch unsere Gründungsoptimierung entfiel die komplette unterseitige Bodenplattendämmung aus XPS.

Durch eigene Berechnungssoftware konnten wir die benötigte Menge an Schaumglasschotter reduzieren und somit weitere ökologische Vorteile erreichen.



Baulogistik

Durch den Entfall herkömmlicher Gründungselemente (z.B. Frostschürzen) konnte die Bauzeit verkürzt werden.

Aushubtiefen wurden reduziert und dadurch erhebliche Erleichterungen bei der Baustellenlogistik inkl. der Entsorgung erzielt.

Die Lösung der sebb GmbH ist ökologisch & nachhaltig, weist eine deutlich verbesserte Bauphysik auf und generiert Kostenvorteile von deutlich über 200.000€

Kundenstimme des Projektleiters:

„Bei der Neubauplanung eines Förderzentrums für Kinder und Jugendliche mit körperlichem Handicap nördlich von Augsburg wurde eine innovative Lösung gesucht.

Wir haben die Möglichkeit angefragt eine optimierte Gründung eines 3-geschossigen, z.T. unterkellerten Massivbaus mit nachhaltigem ökologisch unbedenklichem Material energetisch sinnvoll und gleichzeitig kostenbewusst zu finden.

Hierbei wurden wir auf das Büro sebb aufmerksam gemacht, die innerhalb weniger Tage in guter Teamarbeit zwischen uns Architekten, der Tragwerksplanung und dem Bauphysiker das für den Bauherrn optimale Ergebnis erreicht haben.“

Michael Weinbrenner, Projektleiter

✉ info@schaumglasschotter.de

🌐 www.schaumglasschotter.de

📞 01722645671 oder 01724373711



sebb Schaumglasschotter Einbau
Beratung Bauüberwachung GmbH

Leipziger Straße 1a
09232 Hartmannsdorf

